

QUOI DE NEUF CETTE SEMAINE ?

C'EST QUOI LE BIO ?

Le « **BIO** » fait référence à l'agriculture **biologique**, c'est-à-dire, à une agriculture naturelle **sans produits chimiques**.

Les agriculteurs en **BIO** utilisent des méthodes de **protection naturelle** afin d'éviter les **insectes** et **parasites** dans les cultures. Les **chauve-souris**, les **hérissons** ou encore les **coccinelles** vont manger les **chenilles** ou les **pucerons**. 🌻

Quels sont les ingrédients **BIO** de cette semaine ? :

L'égrené végétal, la pomme, la semoule du couscous, le biscuit, le rondellet, et la mousse au chocolat ! 🤔



LES 11 ETAPES DE NOTRE PRODUCTION LES LEGUMES

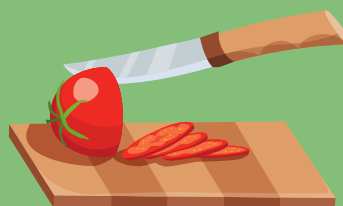
Les **légumes** sont :



triés



desinfectés



coupés



rapés

